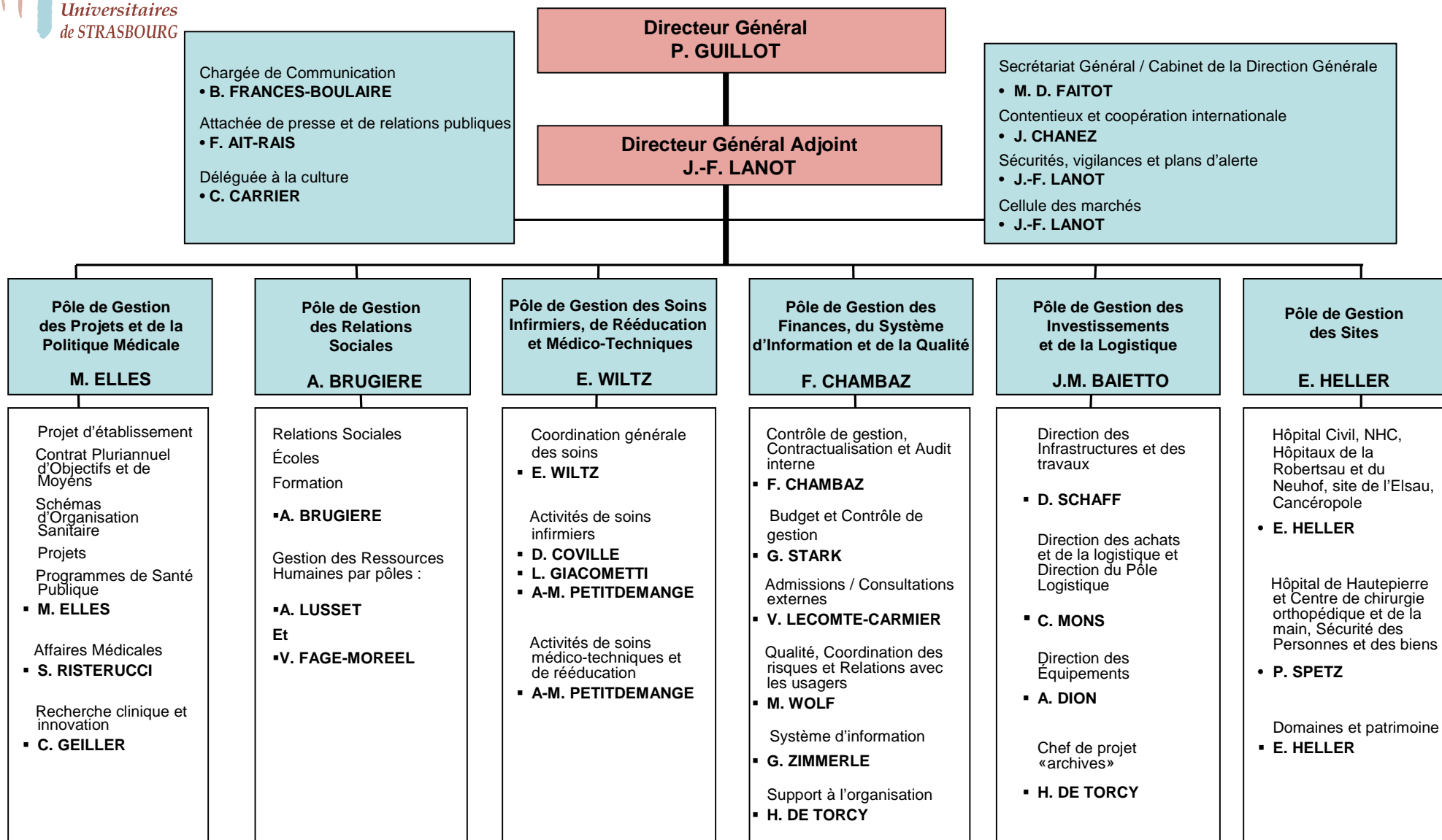


# Organigramme de l'équipe de direction 1er mai 2010



## Directeurs Référents de Pôle :

Pôle d'Activité médico-chirurgicale cardio-vasculaire, Pôle de Pathologie thoracique : **M. FAITOT**, Pôle de Médecine Interne, Rhumatologie, Nutrition, Endocrinologie et Diabétologie (**M.I.R.N.E.D**) : **G. STARK**  
 Pôle d'Anesthésie-réanimation, Pôle d'Urgences-réanimations médicales-CAP, chirurgicales-SAMU/SMUR : **V. FAGE-MOREEL**  
 Pôle de Santé publique, Pôle de Spécialités médicales-ophtalmologie-hygiène et Le trait d'Union : **F. CHAMBAZ**;  
 Pôle Hépato-digestif de l'hôpital civil, Pôle de Néphrologie-urologie-diabétologie-endocrinologie, Pôle des Pathologies digestives, hépatiques et de la transplantation : **J.F. LANOT**  
 Pôle d'Odontologie, Pôle de Chirurgie maxillo-faciale, morphologie et dermatologie, Pôle de Gériatrie, Pôle de Psychiatrie : **E. HELLER** ;  
 Pôle de Biologie : **M. WOLF** ; Pôle de Pharmacie-pharmacologie : **C. MONS** Pôle d'imagerie : **A. DION**  
 Pôle de l'Appareil locomoteur, Pôle Médico-chirurgical de pédiatrie, Pôle d'onco-Hématologie, Pôle de Gynécologie-obstétrique, Pôle Tête-cou : **P. SPETZ**