

Pathologies prises en charge (nb de séjours)

Séances	61 414
Affections de l'appareil circulatoire	16 453
Affections du système nerveux	14 196
Affections de l'appareil musculo-squelettique et du tissu conjonctif	14 083
Affections de l'appareil respiratoire	11 356
Affections du tube digestif	10 911
Grossesses pathologiques, accouchements et affections du post-partum	10 711
Facteurs influant sur l'état de santé et autres motifs recours services de santé	8 980
Affections du rein et des voies urinaires	6 682
Nouveau-nés, prématurés et affections de la période périnatale	6 398
Affections endocriniennes, métaboliques et nutritionnelles	4 919
Affections de la peau, des tissus sous-cutanés et des seins	4 897
Affections myéloprolifératives et tumeurs de siège imprécis ou diffus	4 163
Affections des oreilles, du nez, de la gorge, de la bouche et des dents	4 006
Affections de l'appareil génital féminin	3 990
Maladies et troubles mentaux	3 955
Affections du système hépato-biliaire et du pancréas	3 620
Affections de l'oeil	3 230
Affections du sang et des organes hématopoïétiques	2 910
Traumatismes, allergies et empoisonnements	2 223
Affections de l'appareil génital masculin	1 429
Troubles mentaux organiques liés à absorption de drogues ou induits par celle-ci	1 182
Maladies infectieuses et parasitaires	1 107
Transplantations d'organes	405
Traumatismes multiples graves	193
Brûlures	104
Maladies dues à une infection par le VIH	71

Indicateurs qualité (extraits données 2018)

Tenue du dossier d'anesthésie (score de qualité)	85%
Traçabilité de l'évaluation de la douleur post-opératoire	95%
Dépistage troubles nutritionnels / MCO (taux de conformité)	86%
Réunion de concertation pluridisciplinaire en cancérologie	88%

Les établissements des Hôpitaux Universitaires de Strasbourg



Hôpital Civil	
Lits	841
Places et postes	208
Personnel	5 738
dont médecins	1 011



Hôpital de HautePierre	
Lits	925
Places	116
Personnel	4 580
dont médecins	842



Centre Médico-Chirurgical et Obstétrique (CMCO)	
Lits	81 (dont 12 HAD)
Places	15
Personnel	356
dont médecins	63



Hôpital de la Robertsau	
Lits	362
Places	10
Personnel	579
dont médecins	43



Hôpital de l'Elsau	
Centre Psychothérapique pour Enfants et Adolescents	
Places	29
Personnel	46
dont médecins	1

Les Hôpitaux Universitaires de Strasbourg - Direction de la communication - AS/BB - i/01 - Juillet 2020



Hôpitaux Universitaires de Strasbourg
1 place de l'hôpital
BP 426- 67091 STRASBOURG CEDEX
03 88 11 67 68



www.chru-strasbourg.fr



CHIFFRES CLÉS 2019 LES HÔPITAUX UNIVERSITAIRES DE STRASBOURG

Le 1^{er} budget public d'Alsace

Exploitation (en M€) 986,00

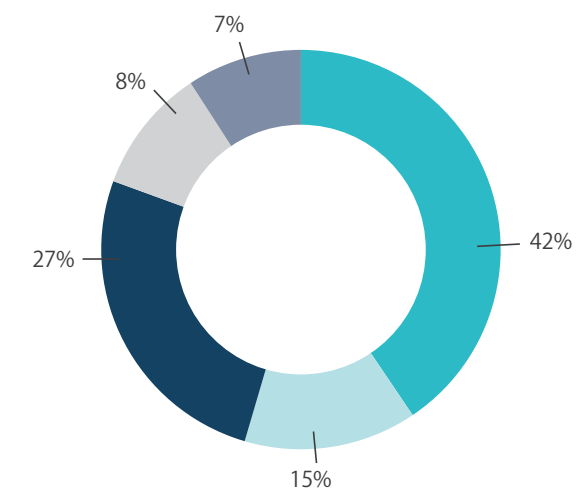
Investissement (en M€)..... 41,00

Recettes (en M€) 1 006,87

Court et moyen séjour	974,67
Long séjour	6,96
Maison de retraite/ EHPAD	3,22
Autres budgets annexes	22,02

Dépenses (en M€) 1 005,45

Personnel non médical	424,71
Personnel médical	146,65
Dépenses médicales	271,55
Hôtellerie, restauration	83,73
Autres (frais fin., amortissement,...)	78,81



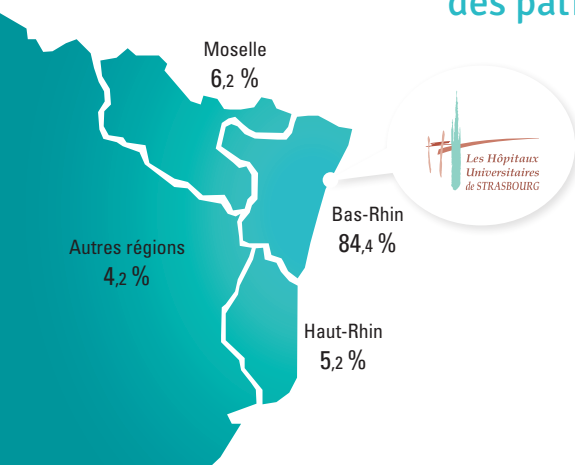
La capacité d'accueil

	Lits	Places et postes	Total
Médecine	1 039	193	1 264
Chirurgie	601	67	668
Gynécologie-obstétrique	165	25	190
Total court séjour (MCO)	1 805	285	2 090
Psychiatrie	90	61	151
Hémodialyse (postes)	-	32	37
Réadaptation personnes âgées	118	-	118
Soins de longue durée	124	-	124
Maisons de retraite	72	-	72
Total CHU	2 209	378	2 587

A la pointe de l'innovation et de la recherche

Recherches en cours financées par les crédits hospitaliers (HUS et ministère)	15
Recherches financées par les partenaires externes	177
Patients inclus dans des études en cours promues par les HUS	1526
Nombre de publications	1131

La provenance géographique des patients



L'activité

Durée moyenne de séjour MCO	6,2 jours
Séances d'hémodialyses	23 656

Nombre de séjours

	Hosp. complète	Hosp. jour et séances	Total
Médecine	61 579	93 995	155 574
Chirurgie	23 232	14 123	37 355
Obstétrique	7 798	2 913	10 711
Total court séjour (M.C.O.)	92 609	111 031	203 640

	Hosp. complète	Hosp. jour et séances	Total
Psychiatrie	1 263	477	1 740
Soins de suite et réadaptation	1 069	0	1 069

Nombre de journées

	Hosp. complète	Hosp. jour et séances	Total
Psychiatrie	26 844	12 221	39 065
Soins de suite et réadaptation	37 443	0	37 443

La prise en charge en urgence

Passages aux urgences	162 698
dont pédiatrie	38 142

SAMU

Dossiers traités	215 264
Sorties SMUR et transferts	10 339
dont hélicoptère	819

Obstétrique

Accouchements	5 988
---------------	--------------

Greffes

401 greffes, dont	
Moelle osseuse	136
Rein	122
Foie	79
Poumon	48
Coeur	10
Autres	6

Imagerie médicale

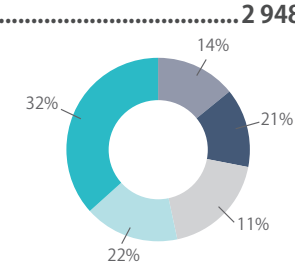
Actes de radiologie	211 136
Examen de scanographie	69 412
Examens d'IRM	27 769
Examens de gamma-caméra	28 419
Examens de TEP-TDM	4 369

Le 1^{er} employeur d'Alsace

Le personnel..... **11 853 salariés**

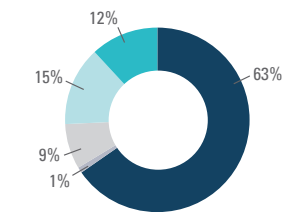
Le personnel médical 2 948

Médecins hospitalo-universitaires	393
Médecins hospitaliers	622
Attachés	331
Internes résidents	656
Autres étudiants hospitaliers	946



Le personnel non médical 8 905

Soignant	5 679
Educatif et sociaux	74
México technique	779
Technique	1 319
Administratif	1 054



Personnel non médical en équivalent temps plein..... 8 422,4

L'enseignement

7 écoles et instituts forment plus de 1 300 professionnels de santé dans 9 filières différentes.

Institut de Formation en Soins Infirmiers	
DE d'infirmier	488 étudiants
DE d'Aide-Soignant	94 élèves
Institut de Formation en Masso-Kinésithérapie	340 étudiants
Ecole de Sages-Femmes	134 élèves
Ecole d'infirmiers anesthésistes	52 élèves
Institut de Formation en Puériculture	
DE de puéricultrice	45 étudiants
DE d'Auxiliaire de Puériculture	71 élèves
Institut de Formation d'Ambulanciers	
DE d'ambulancier	59 étudiants
Institut de Formation des Cadres de Santé	33 étudiants

Total 1 316 étudiants

Un plateau technique performant

Imagerie médicale

7	Scanners
7	IRM
2	Gamma caméras
5	Salle d'angiographie numérisée rotationnelle 3D
4	Salle angiocardiographie numérisée
2	Ostéodensitomètre
2	Salle interventionnelle multimodale

Techniques opératoires

1	Robots chirurgicaux
55	Salles d'opération ou d'intervention
35	Systèmes de vidéoendoscopie opératoire
6	Cec (circulation extra corporelle)
5	Echoendoscopes
1	Lithotriporteur
1	Caisson hyperbare multiplaces

Laboratoires

9	Appareils d'amplification sélective et quantitative de l'ADN
6	Automates d'hémostase
23	Automates d'immuno-analyse
2	Automates multiparamétriques de biochimie et immunoanalyse
2	Automates de numération-formule sanguine
1	Chaîne d'automation comprenant 2 automates de biochimie et 2 automates d'immuno-analyses
4	Cytomètres de flux
7	Séquenceurs capillaires d'ADN
7	Séquenceurs haut-débit
2	Ensembleur automatisé
10	Spectromètre de masse
1	Plate-forme de dépistage massif

L'activité logistique

Services économiques

Repas servis	2 062 736
Linge blanchi	4 545 tonnes

Pharmacie

Achats de produits pharmaceutiques hors rétrocessions (M€)	163,6
Nombre de références	23 269

Centre Régional d'Informatique Hospitalière (CRIH)

Nombre d'applications métiers	323
Nombre d'utilisateurs	12 494
Nombre de postes de travail	8 654