



# SEEK

Strasbourg Epileptologie Eurodistrikt Kork



L'épilepsie est une maladie due à une activité trop intense de certains neurones du cerveau. Elle se manifeste à tout âge sous forme de crises qui correspondent à des « orages électriques ».

Le handicap lié à l'épilepsie associe : un handicap transitoire en rapport avec les crises et un handicap permanent en rapport avec un dysfonctionnement du cerveau secondaire à la répétition des crises et l'utilisation des traitements antiépileptiques.

L'épilepsie affecte plus de 500 000 personnes en France et en Allemagne. Environ un tiers des épilepsies sont mal contrôlées par les traitements médicamenteux actuellement disponibles. Dans certains cas, les investigations réalisées dans le cadre du diagnostic indiquent que seule une intervention neurochirurgicale sera susceptible de guérir le patient.

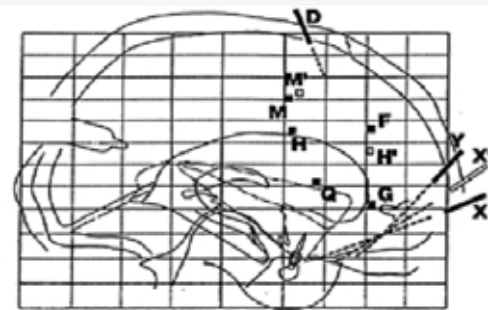
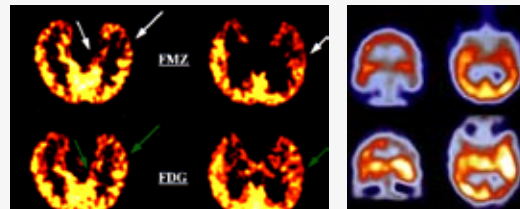
La prise en charge optimale des patients atteints d'épilepsie nécessite une concentration de moyens et de compétences, incluant l'accessibilité dans des délais courts aux outils diagnostiques les plus performants (enregistrements EEG-Video, IRM, PETscan, Neuropsychologie...)

*Epileptische Anfälle beruhen auf der abnormen, plötzlichen, synchronisierten Entladung kortikaler Neuronenverbände, von Epilepsien spricht man bei wiederholten epileptischen Anfällen.*

*Die Beeinträchtigung, welche mit der Epilepsie einhergeht, setzt sich aus der temporären Einschränkung als Folge der Anfälle und der permanenten Beeinträchtigung als Folge einer sekundären Hirndysfunktion aufgrund der wiederholten Anfällen und der Medikamenteneinnahme, zusammen.*

*Epilepsien betreffen weit über 500.000 Personen in Frankreich und Deutschland. Ungefähr ein Drittel der Epilepsien sind schwer mit der zur Verfügung stehenden medikamentösen Behandlung in den Griff zu bekommen. Prinzipiell können epileptische Anfälle und Epilepsie in jedem Lebensalter auftreten. Epilepsien gehören zu den häufigsten chronischen Erkrankungen des zentralen Nervensystems überhaupt. Im Übrigen besteht ein fünf- bis achtfach erhöhtes Risiko verfrüht zu versterben.*

*Die optimale Versorgung von an Epilepsie erkrankten Patienten erfordert geeignete Mittel und Fähigkeiten, die in kurzer Zeit den Zugang zu hochdifferenzierter sensibler und spezifischer Diagnostik erlauben (EEG, Langzeit-Video-EEG, MRT, PET, neuropsychologische Diagnostik und vieles mehr.*



- ▶ Première plateforme transfrontalière dans le domaine de l'Epileptologie clinique implantée au cœur de l'Euro-district Strasbourg-Ortenau.
- ▶ Modèle médico-économique transfrontalier d'accès aux soins pour les citoyens du Rhin supérieur, et potentiellement un centre d'excellence d'envergure européen.
- ▶ Réalisation d'un modèle transfrontalier inédit afin d'établir un centre binational permettant une exploitation complémentaire optimale des moyens et une amélioration des deux établissements partenaires en matière de recherche et de traitement de l'épilepsie et du handicap lié à la maladie.

**La coopération médicale mise en oeuvre dans le cadre de ce projet vise le traitement conjoint d'un nombre croissant de patients.**

- ▶ Améliorer les moyens et l'expertise diagnostique des crises non épileptiques psychogènes ;
- ▶ Améliorer la prise en charge médico-sociale des épilepsies focales pharmaco-résistantes ;
- ▶ Améliorer les moyens et l'expertise pré-chirurgicales pour le traitement des épilepsies focales
- ▶ Evaluer le bénéfice direct d'une coopération médicale transfrontalière par la prise en charge optimale des citoyens de l'Eurodistrict, voire du Rhin Supérieur.
- ▶ Evaluer le bénéfice d'une prise en charge médicale des citoyens du Rhin supérieur en dehors de leur pays d'origine (droit que peut demander chaque citoyen Européen).
- ▶ Exploiter pleinement les filières administratives permettant la prise en charge transfrontalière des patients par les systèmes de couvertures sociaux Français et Allemands.
- ▶ Développer une communauté scientifique transfrontalière de recherche dans le domaine de l'épilepsie.

- ▶ *Grenzüberschreitende Plattform auf dem Gebiet der klinischen Epileptologie zu schaffen.*
- ▶ *Grenzüberschreitendes medizinisch-ökonomisches Modell zu werden, das allen Bürgern am Oberrhein zur Verfügung stehen soll und möglicherweise als Center of Excellence europäische Beachtung findet.*
- ▶ *Die Realisierung eines beispiellosen grenzüberschreitenden Modells zur Etablierung eines binationalen Epilepsiezentrums im Sinne einer optimalen komplementären Nutzung und Verbesserung der Möglichkeiten der beiden Partnereinrichtungen auf dem Gebiet der Erforschung und Behandlung der Epilepsien und der hiermit assoziierten Handicaps.*

**Die im Rahmen dieses Projekts aufgestellte medizinische Zusammenarbeit beabsichtigt die gemeinsame Behandlung einer zunehmenden Zahl von Patienten**

- ▶ *Verbesserung der Differentialdiagnose bei psychogenen nicht epileptischen Anfällen durch die beantragten Mittel und die komplementäre Expertise der Partner*
- ▶ *Verbesserung der konservativen Behandlung von Patienten mit fokalen pharmakoresistenten Epilepsien, einschließlich sozialmedizinischer Betreuung, durch die beantragten Mittel und komplementäre Expertise.*
- ▶ *Verbesserung der präoperativen Diagnostik bei Patienten mit fokalen Epilepsien durch die beantragten Mittel und komplementäre Expertise.*
- ▶ *Abschätzung des direkten Nutzens einer grenzüberschreitenden medizinischen Kooperation durch die optimale Versorgung der Bürger des Eurodistrikts und sogar eventuell der Bürger des Oberrheins.*
- ▶ *Abschätzung des Nutzens einer medizinischen Versorgung der Bürger des Oberrheins außerhalb ihres Heimatlandes (ein Recht, welches jedem europäischen Bürger zusteht).*
- ▶ *Heranziehung der verwaltungstechnischen Möglichkeiten, die eine grenzüberschreitende Übernahme der Patienten durch die französische und deutsche Versicherungssysteme erlaubt.*
- ▶ *Entwicklung einer grenzüberschreitender wissenschaftlichen Forschungsgemeinschaft im Epilepsiebereich.*



## Pôle Tête Cou CETD

67092 Strasbourg

Tel. : +33 3 88 11 64 25

Fax : +33 3 88 11 63 43

e-mail : edouard.hirsch@chru-strasbourg.fr

[www.chru-strasbourg.fr](http://www.chru-strasbourg.fr)



## Epilepsiezentrum Kork

Landstraße 1

77694 Kehl-Kork

Tel. : +49 7851/84-2250

Fax : +49 7851/84-2555

e-mail: [bsteinhoff@epilepsiezentrum.de](mailto:bsteinhoff@epilepsiezentrum.de)

[www.diakonie-kork.de](http://www.diakonie-kork.de)

