



LES HÔPITAUX UNIVERSITAIRES DE STRASBOURG

Permanence  
d'accès  
aux soins  
de santé

# PASS

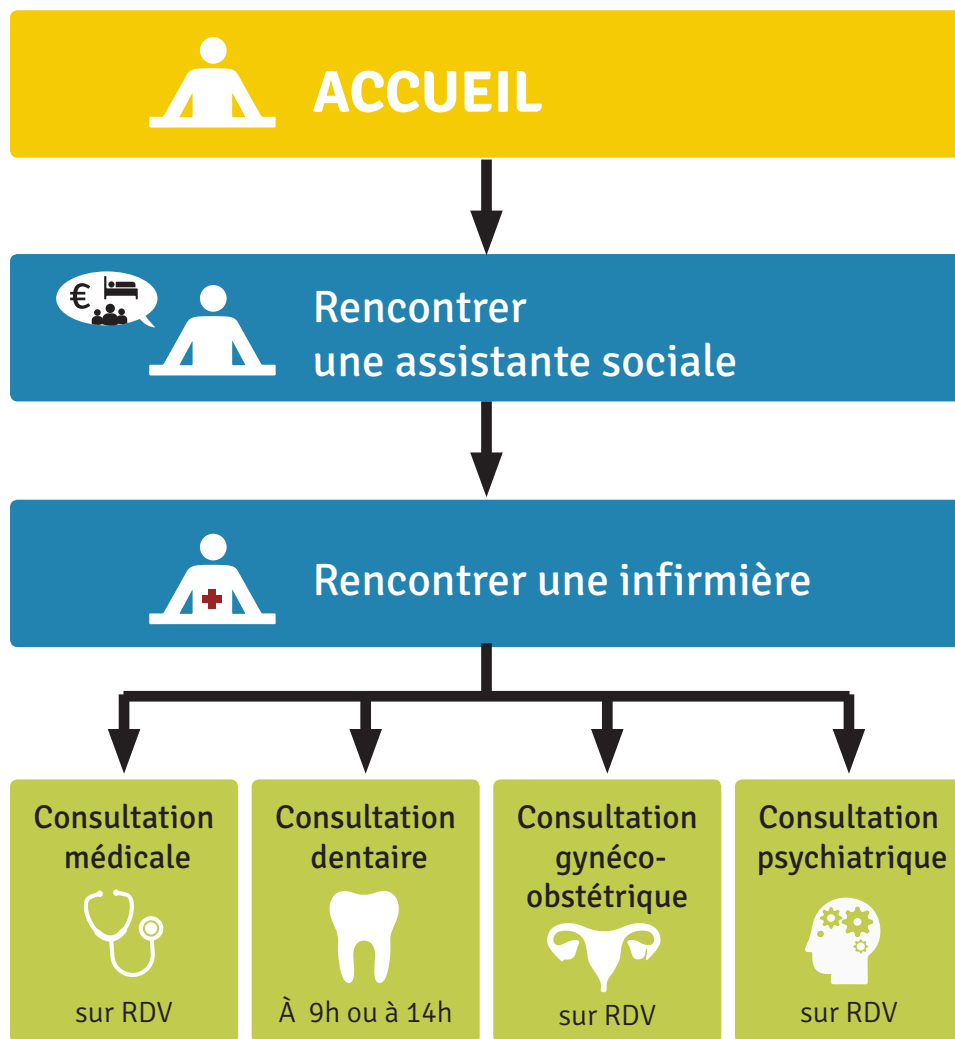
LA BOUSSOLE



Accueil,  
Ecoute,  
Accompagnement,  
Orientation en matière de soins



La PASS (Permanence d'accès aux soins de santé) la Boussole est ouverte à **toute personne en situation de précarité**, rencontrant des **difficultés pour accéder aux soins**.



Pour une meilleure prise en charge, ramenez le **maximum de documents administratifs et médicaux**.



À la **PASS la Boussole**, vous bénéficierez :

- d'un **accompagnement social**,
- de **soins infirmiers**,
- d'une **consultation de médecine générale** et **orientation si besoin vers un avis spécialisé**,
- de la délivrance de **médicaments**,
- d'un recours à des **interprètes** assermentés, sur rendez-vous.



## INFOS PRATIQUES

HOPITAL CIVIL

1 place de l'Hôpital - BP 426  
67091 STRASBOURG Cedex

Le bâtiment est en face de la Médicale B

Tél : 03 88 11 50 02 / Fax : 03 88 11 67 16  
[passboussole@chru-strasbourg.fr](mailto:passboussole@chru-strasbourg.fr)



Accès TRAM :

Lignes A et D : arrêt Porte de l'Hôpital



Accès BUS :

Quai Pasteur, Bus L1 : arrêt Hôpital Civil



## HORAIRES D'OUVERTURE

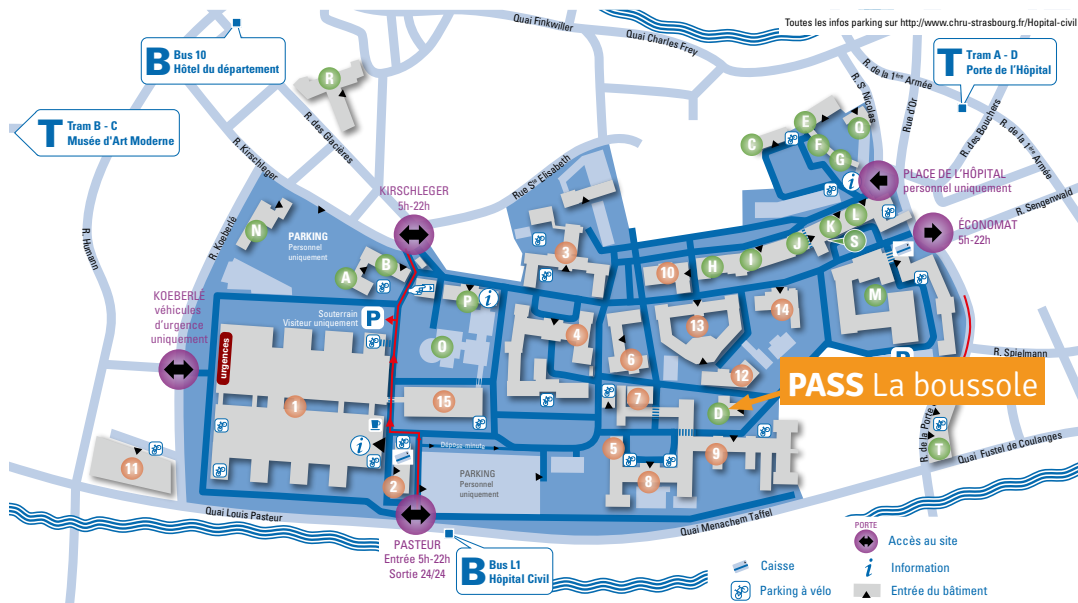
Du lundi au vendredi  
de 9h à 12h  
et 13h30 à 16h30

Evaluation sociale  
tous les jours à 9h  
et possibilité  
d'entretien sur rdv

Consultation médicale  
uniquement sur rdv



# PLAN D'ACCÈS



- 1 Nouvel Hôpital Civil (NHC)
- 2 Dermatologie
- 3 Centre de soins bucco-dentaires / Faculté dentaire
- 4 Psychiatrie
- 5 Centres des troubles du sommeil - CIRCSOM
- 6 Service psychothérapeutique enfants et adolescents
- 7 Oncologie - hématologie
- 8 Chirurgie B

- 9 Médicale B / Service social / Mutuelles / CGOS
- 10 Centre de vaccinations / CARGO / Associations
- 11 Plateau Technique de Microbiologie
- 12 Physique biologique / CEMNIS
- 13 Anatomie normale et pathologique
- 14 Hématologie et immunologie
- 15 Institut Hospitalo-Universitaire (IHU)
- A Restaurant du personnel
- B Home des infirmières / Maison d'accueil "Les géraniums"

- C CRIH
- D La Boussole
- E Bureau des écoles / Formation continue
- F Crèche Porte de l'Hôpital
- G Crèche
- H Eglise catholique / Salle des fêtes
- I Administration : Entrée 4
- J Administration : Entrée 3
- K Administration : Entrée 2

- L Administration : Entrée 1 / Eglise protestante
- M Services techniques / Equipements
- N Crèche Kirschleger
- O IRCAD
- P Bâtiment Prévention : Amicale des HUS / Pathologies professionnelles
- Q Trésorerie
- R Institut de Formation en Masso-Kinésithérapie
- S Cave des hospices civils
- T CAMPA - Maison Des Adolescents

## Version à destination des usagers

