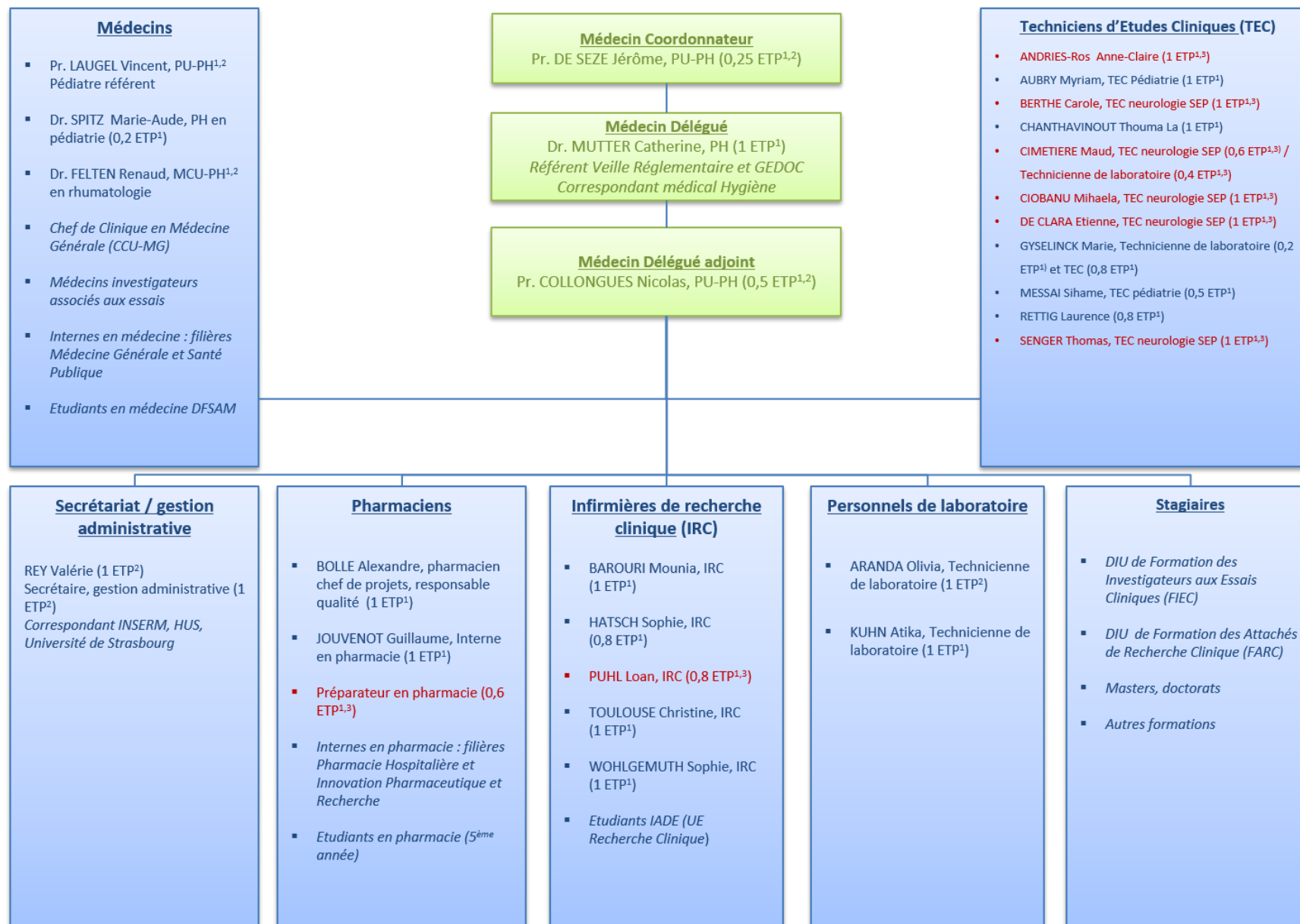


## Organigramme hiérarchique



(1) : personnel des Hôpitaux Universitaires de Strasbourg (HUS), (2) : personnel de l'Université de Strasbourg (Unistra), (3) : financement non CIC  
 Abréviations : CCU-MG (Chef de Clinique des Universités en Médecine Générale), ETP (Equivalent Temps Plein), IRC (Infirmière de Recherche Clinique), MCU-PH (Maître de Conférence des Universités PH), PH (Praticien Hospitalier), PU-PH (Professeur des Universités – Praticien Hospitalier)